

JANVIER - FÉVRIER 2025

# CREIL & VOUS

L'AGENDA DE VOS SORTIES

## FESTIVAL LES INFALLIBLES

La Faiencerie-Théâtre



MUSIQUE

**Le bal  
des amoureux  
cheloux**

La Grange à Musique

EXPOSITION

**Quand  
musique rime  
avec céramique**

Musée Gallé-Juillet

EXPOSITION

**Mémoire  
habillée**

Espace Matisse

JANVIER  
FÉVRIER  
2025

**CREIL & VOUS**  
L'AGENDA DE VOS SORTIES

Hôtel de Ville  
Place François Mitterrand  
BP 76 - 60109 Creil Cedex  
creil.fr

Directrice de la publication :  
Sophie Dhoury-Lehner  
Rédaction :  
Direction communication  
en collaboration avec  
les services municipaux  
Maquette, mise en page :  
Pierre Clavier  
Crédits photos :  
Services de la ville et iStock

Impression : Imprimerie RAS  
Diffusion : Kepha Publicité  
Tirage : 15 500 exemplaires

Pour joindre la rédaction :  
03 44 29 50 87  
communication@mairie-creil.fr

En couverture :  
*Tragédie*, de David Bobée  
et Éric Lacascad dans le cadre  
du festival Les Infaillibles.  
Crédit photo :  
Arnaud Bertreau

## RETOUR EN IMAGES

Sous le sapin de Maurice, visite féerique pour les enfants, au musée Gallé-Juillet.



Le spectacle *Pinocchio* de la Cie Gabbiano a enchanté un public familial à la Faiencerie-Théâtre



© Evelyne Malkic - PGM

38<sup>e</sup> édition du Salon du livre et de la BD avec pour thématique « Ailleurs ».



Yoga au musée, dans un cadre dépayssant propice à la découverte et à la détente.



Vernissage de l'exposition *Ombres blanches & lignes noires* de Jérôme Mesnager et EZP, à l'Espace Matisse.

Faada Freddy a enflammé le public de la Grange à Musique, pour un concert gravé dans les mémoires.



*Souvenir de la mobilisation*, cette exposition dans les jardins du musée, commémore la mobilisation des Hommes pendant la Première Guerre mondiale.





**SAM  
8 FÉV  
20H30**

MUSIQUE

## LE BAL DES AMOUREUX CHELOUX : FLEUVES + BACCHANTES

C'est devenu une tradition du mois de février à la Grange à Musique. Le bal des amoureux cheloux est le bal déguisé annuel qui met à l'honneur les musiques traditionnelles non figées dans le temps avec : Fleuves, grand nom du folklore breton moderne et Bacchantes qui percutent les instruments traditionnels bretons et occitans avec les musiques actuelles.

Tarif plein : 10€ / Réduit : 8€ / Abonné : Gratuit.  
1 place achetée = 1 place offerte pour les duos déguisés

© Marlène Laviale

KARAOKÉ  
**KARAOKEY LIVE**  
JEU 23 JAN : 19H

Le KaraOkay Live est composé du groupe Okay Monday (guitare, basse, batterie, chœurs et au chant... et bien c'est vous !), Inoui du Printemps de Bourges en 2013, présenté par la chanteuse et musicienne Paprika Kinski qui s'occupe également de prendre les inscriptions et de rassurer les participant(e)s. Bien sûr, il n'est pas nécessaire de savoir chanter, les casseroles sont les bienvenues !  
.....  
Gratuit.

MUSIQUE  
**LES NUITS DE LA LECTURE :  
MANGUITO**  
SAM 25 JAN : 20H

Les médiathèques de Creil et la Grange à Musique s'associent pour vous offrir un concert dans le cadre des 9<sup>e</sup> nuits de la lecture. Au programme : Manguito, duo qui associe musiques latines et groove electro.  
.....

**MÉDIATHÈQUE A. CHANUT**  
Gratuit.

MUSIQUE  
**PARLOR SNAKES + FUGUE**  
SAM 1<sup>ER</sup> FÉV : 20H30



© Jonathan Kluger

Le rock du duo franco-américain Parlor Snakes alterne passages éthérés et explosions brutes. Un psychédéisme noir qui emprunte ses racines à Sonic Youth, le Velvet Underground ou The Jesus & Mary Chain.  
.....

Tarif plein : 10€ / Réduit : 8€ / Gratuit (abonné).

MUSIQUE  
**DAGOBA  
+ HYRO THE HERO  
+ RAVE ON BINARY**  
SAM 15 FÉV : 20H30



© DP

Soirée metal à la Grange à Musique avec les français de Dagoba, l'américain Hyro The Hero qui mêle hip hop et metal et les isariens de Rave On Binary et leur electro metal.  
.....

Tarif plein : 14€ / Réduit : 12€ / Abonné : 10€

MUSIQUE  
**22CARBONE  
+ PALNIK & LEWA**  
SAM 22 FÉV : 20H30



© Louis Baillet

Le groupe de rap marseillais 22Carbone crée la jonction parfaite entre SCH, Dope D.O.D et Laurent Garnier (avec qui ils ont collaboré sur son dernier album). Connus pour ses concerts ravageurs, 22Carbone s'impose comme une figure montante de la scène rap alternative.  
.....

Tarif plein : 10€ / Réduit : 8€ / Abonné : Gratuit.



DU  
31 JAN  
AU  
2 FÉV

FESTIVAL DE LA JEUNESSE

# FESTIVAL LES INFALLIBLES

Décollage immédiat pour la 5<sup>e</sup> édition du festival Les infaillibles ! Le programme imaginé avec la complicité de la Commission Jeunes s'annonce festif, joyeux, plein d'énergie et à partager par toutes les générations. Spectacles, ateliers, cinéma, escape game, jeux, installations... À vous d'imaginer votre parcours !

Pass Infaillibles : tarif unique 12,50€ valable pour tous les spectacles et les activités des 3 jours de festival. À partir de 12 ans.

## THÉÂTRE LA LOUVE

MAR 14 JAN : 19H

Compagnie Jolimai d'après le récit de Clémentine Beauvais. Une fable hivernale qui s'ouvre sur une malédiction et se clôt sur une adoption. La Louve est une réflexion engagée sur les liens que les êtres vivants entretiennent entre eux.

Tarif pour les Creilloises et Creillois 9€ / Tarif plein 11€ / Tarif famille 6€. Durée 50 min. Dès 7 ans. Spectacle disponible en audiodescription.

## CINÉMA LES LYCÉES FONT LEUR CINÉMA

SAM 18 JAN : 17H

Courts-métrages jeunes talents. En 2024, treize films ont été réalisés par des élèves et étudiants des lycées Jules Uhry de Creil, André Malraux de Montataire et Marie Curie de Nogent-sur-Oise. Venez encourager ces jeunes talents lors d'une séance exceptionnelle !

Gratuit / Durée 2h

## HUMOUR WALY DIA, UNE HEURE À TUER

MER 22 JAN : 20H

Cette «fine lame de la vane politique» s'amuse des absurdités et sujets clivants de notre époque. Complet.

## MUSIQUE CONCERT DU NOUVEL AN

DIM 26 JAN : 16H



Orchestre Ostinato accompagné par le Chœur C4 - CHAM de Creil. Pierre Fouchenneret, violoniste virtuose rompu à l'art du joué-dirigé, entraîne cet orchestre de jeunes virtuoses dans deux propositions contrastées des *Quatre saisons*.

Tarif pour les Creilloises et Creillois 16€ / Tarif plein 21€. Carte école d'Art 5€. Durée 1h30.

## THÉÂTRE TRAGÉDIE

VEN 31 JAN : 20H



Festival Les infaillibles. Mise en scène David Bobée et Éric Lascade. Cette pièce écrite et interprétée avec panache par les diplômés du Studio 7 de l'École du Nord, où un crash aérien devient la métaphore de la catastrophe qui guette notre société.

Pass Infaillibles 12,50€ (valable pour les 3 jours de festival). Durée 2h30. Dès 13 ans.

## DANSE PERMISSION DE MINUIT (ET DEMI)

SAM 1<sup>ER</sup> FÉV : 20H

Festival Les infaillibles. Compagnie La Ruse - Bérénice Legrand, artiste associée. Sélection Commission Jeunes. Ça commence par un échauffement, puis quand la frénésie aura envahi vos corps, direction la piste de danse !

Pass Infaillibles 12,50€ (valable pour les 3 jours de festival). Durée de 20h à minuit (et demi). Dès 12 ans.

## THÉÂTRE, ART VISUEL ET MUSIQUE. COQUELICOTS

DIM 2 FÉV : 15H



Festival Les infaillibles. Directo Cinéma - Sherley Freudenreich. Sélection la Commission Jeunes. Vous souvenez-vous de votre premier bouleversement amoureux ? Charlie, 16 ans, vit sa première fois. À travers ce récit, les artistes ravivent les souvenirs de leur propre adolescence.

Pass Infaillibles 12,50€ (valable pour les 3 jours de festival). Durée 1h. Dès 15 ans. Spectacle adapté en langue des signes françaises.

## THÉÂTRE TECHNIQUE DE L'ORAGE

JEU 27 & VEN 28 FÉV : 20H



Compagnie L'Organisation - Élodie Ségui, artiste associée. Après *Le Yark* et *Cuisine Botanique*, voici la première création maison d'Élodie Ségui. À coup d'éclair et de tonnerre, elle tente de capturer un peu du sublime de nos existences, une fête pour le temps présent.

Tarif pour les Creilloises et Creillois 16€ / Tarif plein 21€. Tarif famille 13€. Carte école d'Art 5€. Durée 1h.

## CINÉMA LE CINÉMA DE LA FAÏENCERIE DU 11 JAN AU 28 FÉV

Votre cinéma classé Art & Essai reprend en 2025 samedi 11 janvier ! Horaires des séances : mardi 20h et samedi 11h, 14h30, 17h et 20h. Retrouvez la programmation en ligne [faïencerie-theatre.com](http://faïencerie-theatre.com)

Tarif pour les Creilloises et Creillois 6€ / - de 16 ans 4€ / Les séances Ciné Bouts d'Chou du samedi 11h tarif unique de 4€.





## EXPOSITION

# QUAND MUSIQUE RIME AVEC CÉRAMIQUE

À partir du 18 janvier 2025, le musée Gallé-Juillet vous propose de plonger dans le répertoire musical du 19<sup>e</sup> siècle à travers une exposition dédiée à la représentation de la musique dans la céramique. L'exposition se propose d'explorer la diversité des représentations musicales reprises sur faïence et bénéficie de prêts exceptionnels de collectionneurs privés ainsi que de musées français, dont les pièces viennent dialoguer avec les collections du musée Gallé-Juillet.

### MAISON DE LA FAÏENCE

De 14h à 17h / Du mercredi au vendredi, les 1<sup>er</sup> et 3<sup>e</sup> week-ends du mois / Du mercredi au dimanche pendant les vacances scolaires de la zone B / 3,75€ / gratuit pour -18 ans / gratuit pour les Creillois pendant les vacances scolaires de la zone B (sur justificatif)

### ÉVÈNEMENT

## INAUGURATION DE L'EXPOSITION ET TEMPS DE REMERCIEMENT AUX DONATEURS

**SAM 18 JAN : 10H**

Participez à l'inauguration de l'exposition «Quand musique rime avec céramique». Au programme, une visite guidée par la commissaire de l'exposition Marjolaine David, suivie d'un discours et d'un pot de l'amitié, avec la mise à l'honneur des récents dons effectués aux Archives municipales et au musée Gallé-Juillet.

### MAISON DE LA FAÏENCE

Gratuit / Sur réservation : 03 44 29 51 50 ou patrimoine@mairie-creil.fr

### VISITE ET ATELIER

## INAUGURATION DE L'EXPOSITION

**SAM 18 JAN : 14H30**

Le musée Gallé-Juillet vous propose une visite guidée gratuite de sa nouvelle exposition, à l'occasion de son inauguration. Poursuivez votre découverte avec un atelier à destination des enfants.

### MAISON DE LA FAÏENCE

Gratuit / Sur réservation : 03 44 29 51 50 ou musee@mairie-creil.fr

### LECTURE

## NUIT DE LA LECTURE AU MUSÉE GALLÉ-JUILLET

**VEN 24 JAN : 18H**

Rendez-vous pour la 9<sup>e</sup> édition des Nuits de la lecture qui s'articulera autour du thème «les patrimoines» !

Au programme, Mélanie Rennesson contera sa dernière histoire policière du Chaussette Club autour du *Mystère au musée Gallé-Juillet*.

En partenariat avec les Médiathèques de Creil et le Conservatoire Nina Simone. Gratuit / À partir de 7 ans / Sur réservation, places limitées : 03 44 29 51 50 ou musee@mairie-creil.fr

### ATELIER

## DÉCORE TA CÉRAMIQUE POUR QU'ELLE RIME AVEC MUSIQUE

**DIM 2 FÉV : 14H**

Dans le cadre de l'exposition «Quand musique rime avec céramique», participez à un atelier créatif sur pièces de faïences autour de la représentation de la musique.

### MAISON DE LA FAÏENCE

Tarif plein : 5,50€ / Réduit (Creillois et Pass Agglo) : 3€. Atelier familial à partir de 4 ans / Sur réservation, places limitées : 03 44 29 51 50 ou musee@mairie-creil.fr

### CINÉMA

## PROJECTION AU MUSÉE : LE COURT-MÉTRAGE ISAAC DE MMLT PRODUCTION

**SAM 8 FÉV : 11H30 & 14H**



Un héritage familial réveille les souvenirs traumatisants et les cauchemars d'Isaac, pris au piège entre réalité et phénomènes surnaturels dans un vieux château hanté par le passé.

Le musée a ouvert ses portes en juillet 2023 à MMLT production afin de tourner un court-métrage. MMLT Production est une association réalisant des courts-métrages originaux et partageant l'amour du septième art en sensibilisant et s'engageant dans des actions éducatives par le biais de ciné-débats, de présentations des techniques cinématographiques...

Séances à 11h30 et 14h au musée Gallé-Juillet suivies d'un échange avec les membres de l'équipe. Gratuit. Sur réservation, places limitées : 03 44 29 51 50 ou musee@mairie-creil.fr.

### ANIMATION

## DÉGUISE-TOI AU MUSÉE

**DIM 9 & SAM 15 FÉV : 14H**



Venez découvrir en famille les costumes du musée Gallé-Juillet, puis participez à un atelier créatif en décorant un loup. Vous pouvez enfiler votre plus beau déguisement pour venir au musée.

Tarif plein : 5,50€ / Réduit (Creillois et Pass Agglo) : 3€ / Sur réservation, places limitées : 03 44 29 51 50 ou musee@mairie-creil.fr / à partir de 4 ans.

### VISITE

## VISITE THÉMATIQUE «QUAND MUSIQUE RIME AVEC CÉRAMIQUE»

**DIM 16 FÉV : 14H**

Venez découvrir l'exposition «Quand musique rime avec céramique» guidé par un médiateur du musée.

### MAISON DE LA FAÏENCE

Tarif plein : 5,50€ / Réduit (Creillois et Pass Agglo) : 3€. Sur réservation : 03 44 29 51 50 ou musee@mairie-creil.fr.



**VEN 24  
& SAM  
25 JAN**

ÉVÈNEMENT

## NUITS DE LA LECTURE

Rendez-vous pour cette 9<sup>e</sup> édition des Nuits de la lecture autour du thème «Les Patrimoines» ! Au programme, deux soirées magiques ponctuées de nombreuses animations : «Mystère au musée», jeu de société traditionnels, escape game «Alice au pays des merveilles», contes traditionnels et détournés, «Manguito» en concert, ciné-rencontre et séance spéciale film culte... Programme complet bientôt disponible.

### MÉDIATHÈQUE A. CHANUT

En partenariat avec le musée Gallé-Juillet, le Conservatoire Nina Simone, La Faiencerie et la GAM de Creil.

L'ensemble des animations et ateliers proposé par les 3 médiathèques de Creil est gratuit et accessible à tous. Informations et inscription : 03 44 25 25 80 ou [mediatheque@mairie-creil.fr](mailto:mediatheque@mairie-creil.fr)

### JEUNESSE LUDOTHÈQUE

**VEN 3 JAN : 10H**

**VEN 7 FÉV : 10H**

Des jeux et des jouets pour les 0-3 ans, en libre accès.

MÉDIATHÈQUE A. CHANUT

### RENCONTRE JEUX DE SOCIÉTÉ

Moment ludique autour de divers jeux de société.

À partir de 4 ans. Sur inscription.

**VEN 3 JAN : 14H**

MÉDIATHÈQUE L'ABRICOTINE

**SAM 11 JAN : 14H**

MÉDIATHÈQUE J.-P. BESSE

**SAM 18 JAN : 14H**

MÉDIATHÈQUE A. CHANUT

**SAM 1<sup>ER</sup> FÉV : 14H**

Dans le cadre du festival Les Infaillibles par La Faiencerie-théâtre.

MÉDIATHÈQUE A. CHANUT

Accès libre, dès 12 ans.

### RENCONTRE APÉRO BULLES

**VEN 3 JAN : 18H**

Moment d'échanges autour de lectures de BD et manga, avec Les amis de Bulles et crayons.

MÉDIATHÈQUE A. CHANUT

Tout public, sur inscription.

### LECTURE BÉBÉS-LECTEURS



Lectures pour les 0-3 ans.

Sur inscription, nombre de place limité.

**MER 8/15/22/29 JAN**

**MER 5/26 FÉV**

**: 10H30**

MÉDIATHÈQUE A. CHANUT

MÉDIATHÈQUE J.-P. BESSE

**: 11H**

MÉDIATHÈQUE L'ABRICOTINE

### LECTURE P'TITS LOUPS LECTEURS

Lectures pour les 4-8 ans.

Sur inscription, nombre de place limité.

**MER 8/15/22/29 JAN**

**MER 5/26 FÉV**

**: 10H30**

MÉDIATHÈQUE A. CHANUT

**: 11H**

MÉDIATHÈQUE L'ABRICOTINE

### DICTÉE DICTÉE PLAISIR

**MER 8 JAN : 14H**

**MER 5 FÉV : 14H**



Dictée d'un texte de 30 à 40 lignes environ, pour susciter l'intérêt autour des textes de grands écrivains et redécouvrir ensemble la langue française.

MÉDIATHÈQUE A. CHANUT

Tout public, à partir de 15 ans.

### RENCONTRE JEUX D'ÉCHECS



Atelier d'initiation ou d'entraînement aux jeux d'échecs, en fonction de votre niveau.

Dès 7 ans. Sur inscription.

**MER 8 JAN : 14H**

**VEN 21 FÉV : 14H**

MÉDIATHÈQUE L'ABRICOTINE

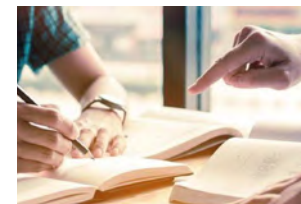
**MER 22 JAN : 14H**

MÉDIATHÈQUE J.-P. BESSE

**MER 5 FÉV : 14H**

MÉDIATHÈQUE A. CHANUT

### RENCONTRE ATELIERS D'ÉCRITURE



Sur le thème «Les voyages extraordinaires de Jules Verne». Les meilleurs textes seront récompensés lors des Nuits de la lecture, samedi 25 janvier à 15h.

Tout public, dès 10 ans.

Sur inscription.

**SAM 11 JAN : 15H**

MÉDIATHÈQUE A. CHANUT

**SAM 18 JAN : 15H**

MÉDIATHÈQUE L'ABRICOTINE

EXPOSITION  
**MANGA ! SENPAÏ**  
DU 22 JAN AU 8 FÉV



Dans le cadre du festival Les Infaillibles par La Faiencerie-Théâtre.

MÉDIATHÈQUE A. CHANUT

Dès 12 ans, accès libre.

### JEUNESSE ATELIER LES P'TITES NOTES



Interventions musicales en médiathèques pour les 3-4 ans par Frédéric Bouché, professeur au Conservatoire Nina Simone.

10h : séance pour les enfants de 3 ans accompagnés par leurs parents.

11h : séance pour les enfants de 4 ans accompagnés par leurs parents. Gratuit sur inscription.

**SAM 11 JAN : 10H/11H**

MÉDIATHÈQUE J.-P. BESSE

**SAM 18 JAN : 10H/11H**

**SAM 1<sup>ER</sup> FÉV : 10H/11H**

MÉDIATHÈQUE L'ABRICOTINE

**SAM 25 JAN : 10H/11H**

MÉDIATHÈQUE A. CHANUT

### JEUNESSE SAMEDI CINÉ

**SAM 11 JAN : 15H**

**SAM 1<sup>ER</sup> FÉV : 15H**



Séance de cinéma en famille

MÉDIATHÈQUE L'ABRICOTINE



RENCONTRE  
**CLUB DES LECTEURS**

**SAM 11 JAN** : 10H30  
**SAM 8 FÉV** : 10H30

Venez partager vos lectures du moment.

**MÉDIATHÈQUE A. CHANUT**  
Tout public. Sur inscription.

RENCONTRE  
**JEU DE RÔLE**

Initiation au jeu de rôle.

Pour les jeunes à partir de 12 ans.

**MER 15 JAN** : 14H  
**MER 26 FÉV** : 14H

**MÉDIATHÈQUE L'ABRICOTINE**

**MER 29 JAN** : 14H

**MÉDIATHÈQUE J.-P. BESSE**

**SAM 22 FÉV** : 14H

**MÉDIATHÈQUE A. CHANUT**

RENCONTRE  
**LECTURE ET PARTAGE**

**MER 15 JAN** : 14H15  
**MER 19 FÉV** : 14H15

Écouter une ou plusieurs lectures puis en partager des réflexions, des ressentis. Un groupe ouvert aux découvertes littéraires.

**MÉDIATHÈQUE A. CHANUT**  
À partir de 15 ans. Sur inscription.

ATELIERS  
**LES P'TITES MAINS**

**SAM 18 JAN** : 10H30  
**SAM 8 FÉV** : 10H30

Atelier de travaux manuels.

**MÉDIATHÈQUE L'ABRICOTINE**  
À partir de 4 ans. Sur inscription.

CINÉMA  
**CINÉ-CLUB**

**SAM 18 JAN** : 14H30  
**SAM 15 FÉV** : 14H30

Un samedi par mois, parlons ensemble de cinéma ! Venez présenter votre coup de cœur du mois et échanger autour du 7<sup>e</sup> art. En partenariat avec La Faiencerie.

**MÉDIATHÈQUE A. CHANUT**  
Tout public, dès 15 ans. Sur inscription.

CITOYENNETÉ  
**ATELIER NUMÉRIQUE**



**MAR 21 JAN** : 14H  
Thème : «Je découvre le web»  
**MAR 18 FÉV** : 14H

Thème : «Naviguer en sécurité : Sites sécurisés et SPAMS»

**MÉDIATHÈQUE A. CHANUT**  
Tout public, sur inscription. Avec l'Association Esprit ouvert.

RENCONTRE  
**ATELIER LECTURE À HAUTE VOIX**

**SAM 1<sup>ER</sup> FÉV** : 9H30  
Thématique : Prise de parole en public (Appréhender le rapport à l'autre, ajuster sa voix, techniques de relaxation, être en confiance). Tout public, sur inscription.

**MÉDIATHÈQUE A. CHANUT**  
Tout public, sur inscription.

JEUNESSE  
**TOURNOI MARIO KART**



Dans le cadre du festival Les Infaillibles par La Faiencerie-théâtre.

**MÉDIATHÈQUE A. CHANUT**  
Dès 12 ans. Sur inscription.

RENCONTRE  
**FINALE DÉPARTEMENTALE DES PETITS CHAMPIONS DE LA LECTURE**

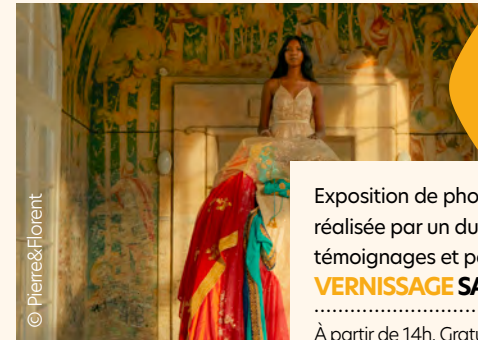


Assistez à la finale départementale des Petits Champions de la lecture 2025. Le lauréat de cette finale accédera à la finale régionale. Depuis 2012, ce jeu est organisé dans le but de proposer aux enfants et à leurs enseignants une aventure fondée sur le plaisir, sur une expérience ludique et accessible !

**ESPACE CULTUREL LA FAÏENCERIE**  
Sur inscription.

EXPOSITION

## MÉMOIRE HABILLÉE PAR PIERRE & FLORENT



DU  
4 FÉV  
AU  
1<sup>ER</sup> AVR

Exposition de photographies réalisée par un duo alliant témoignages et performances.  
**VERNISSAGE SAM 8 FÉV** : 11H30  
À partir de 14h. Gratuit

EXPOSITION  
**OMBRES BLANCHES & LIGNES NOIRES : JÉRÔME MESNAGER ET EZP**  
JUSQU'AU 18 JAN



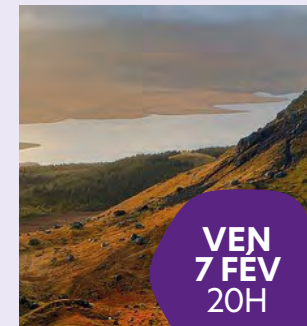
L'Espace Matisse de Creil vous invite à découvrir l'exposition de Jérôme Mesnager et EZP, deux street artistes français aux parcours singuliers.  
Gratuit et ouvert à tous.

Conservatoire  
**Nina Simone**

## CONSERVATOIRE

MUSIQUE

## MUSIQUES CELTIQUES DES HIGHLANDS AU CONNEMARA



VEN  
7 FÉV  
20H

Le Conservatoire Nina Simone vous invite à un voyage à travers l'Écosse et l'Irlande ! Les élèves de flûte traversière et leur enseignante, Élisabeth Dutrieux, proposent un concert autour des musiques celtiques auquel participeront de nombreux autres élèves du Conservatoire.

**SALLE DE LA MANUFACTURE**  
Entrée gratuite dans la mesure des places disponibles.  
Renseignements : 03 44 29 51 48

MUSIQUE  
**NOTES DE FAÏENCE**

**SAM 11 JAN** : 16H  
Avant ou après une séance de cinéma, en passant par la Faiencerie au cours de votre samedi après-midi, profitez le temps qu'il vous plaira d'un concert donné par les élèves du Conservatoire Nina Simone dans le hall de l'Espace Culturel.

**LA FAÏENCERIE-THÉÂTRE**

## JANVIER

**OMBRES BLANCHES & LIGNES NOIRES**  
jusqu'au 18 janvier

### VEN 3

10H LUDOTHÈQUE  
14H JEUX DE SOCIÉTÉ  
18H APÉRO BULLES

### MAR 7

20H LE CINÉMA DE LA FAÏENCERIE

### MER 8

10H30/11H BÉBÉS-LECTEURS  
10H30/11H P'TITS LOUPS  
LECTEURS  
14H DICTÉE PLAISIR  
14H JEUX D'ÉCHECS

### SAM 11

10H/11H ATELIER  
LES P'TITES NOTES  
10H30 CLUB DES LECTEURS  
11H/14H30/17H/20H LE CINÉMA  
DE LA FAÏENCERIE  
14H JEUX DE SOCIÉTÉ  
15H SAMEDI CINÉ  
15H ATELIER D'ÉCRITURE  
16H NOTES DE FAÏENCE

### MAR 14

19H LA LOUVE  
20H30 LE CINÉMA  
DE LA FAÏENCERIE

### MER 15

10H30/11H BÉBÉS-LECTEURS  
10H30/11H P'TITS LOUPS  
LECTEURS  
14H JEU DE ROLE  
14H15 LECTURE ET PARTAGE

### SAM 18

10H/11H ATELIER  
LES P'TITES NOTES  
10H30 LES P'TITES MAINS  
10H30/14H30/17H/20H  
LE CINÉMA DE LA FAÏENCERIE  
14H JEUX DE SOCIÉTÉ  
QUAND MUSIQUE RIME  
AVEC CÉRAMIQUE  
jusqu'au 22 juin  
10H/14H30 INAUGURATION DE  
L'EXPOSITION «QUAND MUSIQUE  
RIME AVEC CÉRAMIQUE»  
14H30 CINÉ-CLUB  
15H ATELIER D'ÉCRITURE

### MAR 21

14H ATELIER NUMÉRIQUE  
20H LE CINÉMA DE LA FAÏENCERIE

### MER 22

EXPOSITION « MANGA ! SENPAÏ »  
jusqu'au 8 février  
10H30/11H BÉBÉS-LECTEURS  
10H30/11H P'TITS LOUPS  
LECTEURS  
14H JEUX D'ÉCHECS  
20H WALY DIA, UNE HEURE À TUER

### JEU 23

19H KARAOKEY LIVE

### VEN 24

NUITS DE LA LECTURE  
18H NUIT DE LA LECTURE  
AU MUSÉE GALLÉ-JUILLET

### SAM 25

10H/11H ATELIER  
LES P'TITES NOTES  
10H30/14H15/17H/20H LE CINÉMA  
DE LA FAÏENCERIE  
NUITS DE LA LECTURE  
20H LES NUITS DE LA LECTURE :  
MANGUITO

### DIM 26

16H CONCERT DU NOUVELAN

### MAR 28

20H LE CINÉMA DE LA FAÏENCERIE

### MER 29

10H30/11H BÉBÉS-LECTEURS  
10H30/11H P'TITS LOUPS  
LECTEURS  
14H JEU DE ROLE

### VEN 31

FESTIVAL LES INFALLIBLES  
jusqu'au 2 février  
20H TRAGÉDIE

## FÉVRIER

### SAM 1<sup>ER</sup>

9H30 ATELIER LECTURE  
À HAUTE VOIX  
10H/11H ATELIER  
LES P'TITES NOTES  
14H JEUX DE SOCIÉTÉ  
14H30 TOURNOI MARIO KART  
15H SAMEDI CINÉ  
20H PERMISSION DE MINUIT  
(ET DEMI)  
20H30 PARLOR SNAKES + FUGUE

### DIM 2

12H LE CINÉMA DE LA FAÏENCERIE  
14H DÉCORE TA CÉRAMIQUE  
POUR QU'ELLE RIME AVEC  
MUSIQUE  
15H COQUELICOTS

### MAR 4

MÉMOIRE HABILLÉE  
PAR PIERRE & FLORENT  
jusqu'au 1<sup>er</sup> avril  
20H LE CINÉMA DE LA FAÏENCERIE

### MER 5

10H30/11H BÉBÉS-LECTEURS  
10H30/11H P'TITS LOUPS LECTEURS  
14H DICTÉE PLAISIR  
14H JEUX D'ÉCHECS

### VEN 7

10H LUDOTHÈQUE  
20H MUSIQUES CELTIQUES

### SAM 8

10H30 CLUB DES LECTEURS  
10H30 LES P'TITES MAINS  
11H/14H30/17H/20H LE CINÉMA  
DE LA FAÏENCERIE  
11H30 VERNISSAGE  
DE L'EXPOSITION  
«MÉMOIRE HABILLÉE»  
11H30/14H PROJECTION  
AU MUSÉE : LE COURT-MÉTRAGE  
ISAAC PAR MMLT PRODUCTION  
20H30 LE BAL DES AMOUREUX  
CHELOUX : FLEUVES  
+ BACCHANTES

### DIM 9

14H DÉGUISE-TOI AU MUSÉE

### MAR 11

20H LE CINÉMA DE LA FAÏENCERIE

### SAM 15

11H/14H30/17H/20H LE CINÉMA  
DE LA FAÏENCERIE  
14H DÉGUISE-TOI AU MUSÉE  
14H30 CINÉ-CLUB  
20H30 DAGOBA + HYRO THE HERO  
+ RAVE ON BINARY

### DIM 16

14H VISITE THÉMATIQUE  
«QUAND MUSIQUE RIME AVEC  
CÉRAMIQUE»

### MAR 18

14H ATELIER NUMÉRIQUE  
20H LE CINÉMA DE LA FAÏENCERIE

### MER 19

14H15 LECTURE ET PARTAGE

### VEN 21

14H JEUX D'ÉCHECS

### SAM 22

11H/14H30/17H/20H LE CINÉMA  
DE LA FAÏENCERIE  
14H JEU DE RÔLE  
20H30 22CARBONE  
+ PALNIK & LEWA

### MAR 25

20H LE CINÉMA DE LA FAÏENCERIE

### MER 26

10H30/11H BÉBÉS-LECTEURS  
10H30/11H P'TITS LOUPS  
LECTEURS  
14H JEU DE RÔLE  
14H FINALE DÉPARTEMENTALE  
DES PETITS CHAMPIONS  
DE LA LECTURE

### JEU 27

20H TECHNIQUE DE L'ORAGE

### VEN 28

20H TECHNIQUE DE L'ORAGE

#### CONSERVATOIRE NINA SIMONE

1 allée du Musée  
☎ 03 44 29 51 48  
✉ conservatoire@mairie-creil.fr  
Lundi et mardi 13h30-21h /  
mercredi 8h30-21h /  
jeudi et vendredi 9h-21h /  
samedi 8h30-18h30

#### ESPACE HENRI MATISSE

101-119, rue Jean-Baptiste  
Carpeaux  
☎ 03 44 24 09 19  
✉ espace.matisse@mairie-creil.fr  
Du mardi au samedi : 14h-17h

#### MÉDIATHÈQUE ANTOINE CHANUT ET SES ANNEXES

Espace culturel la Faïencerie  
Allée Nelson  
☎ 03 44 25 25 80  
✉ mediatheque@mairie-creil.fr  
Mardi, mercredi, vendredi,  
samedi : 10h-12h30 / 14h-18h  
Jeudi : 14h-18h (fermé le jeudi et  
pendant les vacances scolaires)  
MÉDIATHÈQUE  
JEAN-PIERRE BESSE  
346, avenue Léonard de Vinci  
☎ 03 44 29 51 80  
Vac. scolaires  
Mercredi 10h-12h / 14h-18h

#### MÉDIATHÈQUE L'ABRICOTINE

2 ter, rue Henri Dunant  
☎ 03 44 25 36 13  
Horaires des deux annexes :  
Mardi, vendredi : 14h-18h  
Mercredi, samedi :  
10h-12h / 14h-18h

#### GRANGE À MUSIQUE

16, boulevard Salvador Allende  
☎ 03 44 72 21 40  
✉ gam@mairie-creil.fr  
gam-creil.fr  
Jeudi et vendredi - 14h-17h,  
les jours de concert à partir de 17h

#### ARCHIVES MUNICIPALES

Place François Mitterrand  
☎ 03 44 29 50 65  
✉ archives@mairie-creil.fr  
Mercredi de 14h à 17h sans  
rendez-vous.  
Du lundi au vendredi 10h-12h  
et 14h-17h sur rendez-vous

#### MUSÉE GALLÉ-JUILLET

Place François Mitterrand  
☎ 03 44 29 51 50  
✉ musee@mairie-creil.fr  
museegallejuillet.fr

#### Maison Gallé-Juillet :

visite guidée à 16h du mercredi  
au vendredi, les 1<sup>er</sup> et 3<sup>e</sup> week-ends  
de chaque mois et les week-ends  
des vac. scolaires (zone B).

#### Maison de la faïence :

visite libre de 14h à 17h du mercredi  
au vendredi, les 1<sup>er</sup> et 3<sup>e</sup> week-ends  
de chaque mois et les week-ends  
des vac. scolaires (zone B).  
Tarifs : de 3,75€ à 7€, gratuit  
pour les - de 18 ans, 1<sup>er</sup> week-end  
du mois

#### ESPACE CULTUREL LA FAÏENCERIE

Allée Nelson  
☎ 03 44 72 22 07  
✉ espace.culturel.faiencerie@  
mairie-creil.fr

#### LA FAÏENCERIE-THÉÂTRE

Allée Nelson  
☎ 03 44 24 01 01  
✉ accueil@faiencerie-theatre.com  
faiencerie-theatre.com  
Les mercredis et samedis matin  
10h-12h30, du mercredi au samedi  
14h-18h (Fermé les jeudis et  
samedis pendant les vac.scolaires).



nuisances, dégradations, dépôts sauvages

# JE SIGNALE

## SUR JEPARTICIPE.CREIL.FR

15:27 Ville de Creil

**Signalements**

10 Contributions 3 Participants

**Déposer une interpellation**

Déposez un signalement en remplissant le formulaire ci-dessous.

**Titre**  
Proposez un titre clair et concis.

**Résumé facultatif**

**Catégorie**

Enregistrer Publier

